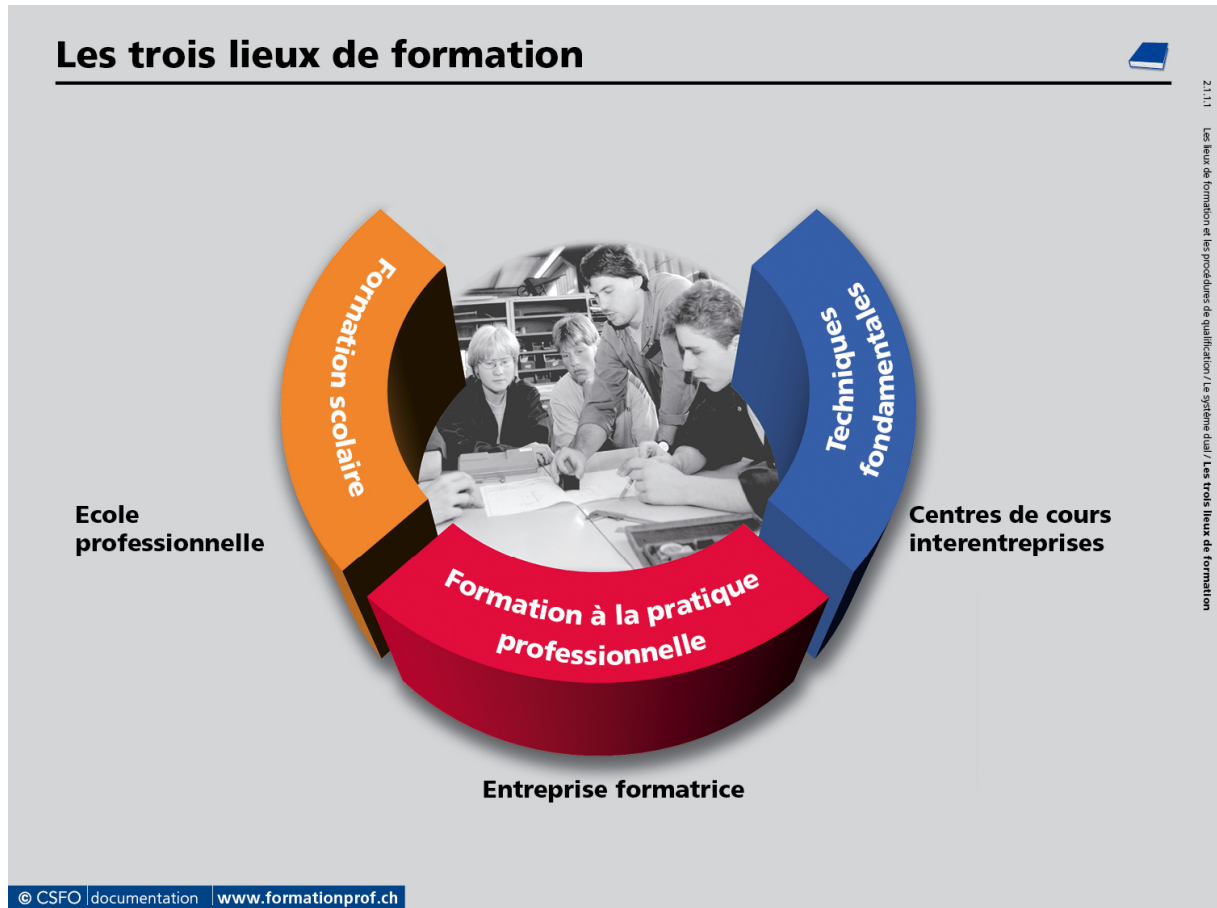


ትምህርቲ ልምዲ እንታይ እዩ? እተን ን ቦታታት ትምህርቲ



Ecole professionnelle:	ቤት ትምህርቲ ዓውደ ሙያ
Entreprise formatrice:	ትካል ትምህርቲ ልምዲ
Centre de cours interentreprises:	ካብ ትካል ወጻኢ ማእከል ኮርስ
Formation scolaire:	ቤት ትምህርታዊ ትምህርቲ
Formation à la pratique professionnelle:	ትካላዊ ትምህርቲ
Techniques fondamentales:	መሰረታዊ ኣሰራርሓ

መሰረታዊ ትምህርቲ ሙያ (ትምህርቲ ልምዲ ሙያ ወይ ትምህርቲ ልምዲ ዝበሃል) ኣብ ስዊዘርላንድ ብዘለዉ መንእሰያት ዝዘውተር ትምህርቲ እዩ። እዚ ትምህርቲ ክልሰ ሓሳብን ተግባራዊን ዘጸናብር ትምህርቲ ሙያ እዩ፣ መፈጸምትኡ ድማ ኣብ ሙሉእ ስዊዘርላንድ ተቐባልነት ዘለዎን ክብ ዝበለ ግምት ዝወሃቦን እዩ። ኣስማት መፈጸምትኡ

- ድሕሪ 2 - ዓመት ትምህርቲ: AFP (ፌደራላዊ ምስክር ወረቐት ሙያ)
- ድሕሪ 3 - ወይ 4 - ዓመት ትምህርቲ: CFC (ፌደራላዊ ምስክር ወረቐት ብቕዓት)

ንምሳሌ ናይ CFC -ትምህርቲ እንተ ገበርኩም ኣብ 3 ቦታታት ትምህርቲ ትመሃሩ፡

1. ትካል ትምህርቲ ልምዲ (ትካል ንግዲ፣ ድኳን፣ ሆስፒታል፣ ትካል ህንጻ፣ ቤት ምግቢ፣ ጋራጅ መኪናን ብዙሓት ካልኦት ትካላትን)

ኣብቲ ትካል ትምህርቲ ልምዲ ኣብቲ ዕለታዊ ስራሕ ንቡር ስራሕ ትሰርሑ፣ ኣብ መጀመርታ ቅልል ዝበለ ስራሕ ኢኹም ትሰርሑ፣ ምስ ጊዜ ግን እቲ ስራሕ እንዳበርትዎ ይኸይድ። ኣብቲ እዋን ብተግባር ነዚ መዳ ኣድላዩ ዝኾነ ነገራት ትመሃሩ (ኣሳልጦ ስራሕ፣ መሳርያታትን ማሺናትን ምጥቃም፣ ንዓማዊል ኣገልግሎት ወ.ዘ.ተ.) ከምኡውን ኣብዚ እዋን ቦቶም መምሃራን መደኹምን ካልኦት ተኸናኸንቲ ውልቀሰባት (መሳርሕቲ, CFC -ዝመሃሩ ኣብ ክብ ዝበለ ዓመት ትምህርቲ ዘለዉ) ፍሉይ ዝኾነ ናንዮትን መሰነይታን ይግበረልኩም።

ኣብ ሰሙን 3-4 መዓልታት ኣብቲ ትካል ትምህርቲ ንምሳሌ ስነ-ጥንታዊ ረብሶን ዓርብን፣ እስኹም - ካብ መጀመርታ ጀሚርኩም ምስ እቲ እዋን እንዳበዘሎ ዝኾነዎ - ኣብቲ ትምህርቲ ልምዲ ትገብሩሉ ትካል ኣብ ስራሕ ስለትሳተፉ፣ ናይ ተመሃራይ መሃሪ ትቕበሉ። እዚ ትቕበልዎ መሃሪ - ከከም ዓይነት መደን ዓመታት ትምህርትን - ዝተፈለለዩ እዩ፣ ኣብ ወርሒ ካብ 400,- ክሳብ 1600,- ፍራንኮን ኣብ ወርሒ እዩ። ኣብ ዓመት 5 ሰሙን ዕረፍቲ ናይ ምግባር መሰል ኣለኩም።

2. ካብ ትካል ወጻኢ ኮርስ

ተመሳሳላይ ምህርቲ ዘምርታ ወይ ድማ ተመሳሳላይ ዝኾነ ኣገልግሎት ዝህባ ትካላት፣ ኣብ ስርሒን ትመሳሳላይ ዝኾነ ቴክኒክን ኣሰራርሓን እዮን ዝጥቀሙ። ዝኾነ መደን ብርክት ዝበለ መሰረታዊ ዝኾነ ተግባራዊ ኣሰራርሓ ይድልዮ እዩ። ነዚ ኣሰራርሓ ብጀካ ኣብ እቲ ትካል፣ ካብ ትካል ወጻኢ እውን ኣብ ኮርሳት ትመህርዎን ኢኹም (CIE)። ኣብዘን ኮርሳት ኣብ ዓመት ሓደ ሓደ እዋናት ወይ ድማ ብዝሓት መዓልታት ትሳተፉ፣ መብዛሕትኦ እዋናት ኣብተን ኣብ ከባቢኹም ዘለዎ ማእከላት ኮርስ ኢኹም ትሳተፉ፣ ነዚ ኮርስ እስኹም ገንዘብ ኣይትኸፍሉን ኢኹም።

3. ቤት ትምህርቲ ዓውደ መደ

ኣብ ቤት ትምህርቲ ዓውደ መደ ኣብ ሰሙን 1-2 መዓልታት (8 ክሳብ 15 ሰዓታት) ነቲ ትመሃርዎ መደ ዝምልከት ክልሰ ሓሳባዊ ፍልጠት ትቕሰሙ ከምኡ ድማ ብተን መሰረታዊዎን ዝኾነ ዓውደ ትምህርታት፣ ከም እኒ ቋንቋን ሓፈሻዊ ትምህርታትን ፍልጠትኩም ተሰፍሑ (ፖለቲካ፣ ፍልጠት ሃገር፣ ባህሊ፣ ቴክኒክ፣ ቁጠባ፣ ገንዘብን ስፔሳን፣ ርክብን ብሓባር ምንባርን፣ ኢንፎርሜሽን ካልኦትን)። እዚ ኣስተምህሮታት ኣብ ከባቢኹም ኣብ ዝርከባ ህንጻታት ቤት ትምህርቲ እዩ ዝካየድ ከምኡ ድማ ገንዘብ ኣይትኸፍሉን ኢኹም (ንምግቢ፣ ንዑደትን ካልኦት ጉዳያትን ገንዘብ ክተዋጽኡ ትኾኑ ኢኹም)።

ኣብ ልዕሊኡ ድማ ኣብተን ነዚ ጉዳይ ዝተቐረባ ፍሉይት ዝኾነ ክፍልታት ቤት ትምህርቲ (ቤት ዕዮ፣ ላቦራቶሪ፣ ኮምፕዩተር ክፍሊን ካልእን) ኣብዓውደ ትምህርቲ ትሳተፉ። ኣብዘን ኣብ ተግባራዊ ዘማእዘና ኣስተምህሮታት ነቲ መደ ዝምልከት ክፍሊ ትምህርቲ ትመሃሩ። ኣብ ቤት ትምህርቲ ዓውደ መደ ዕዮ ገዛ ክትወገቡ ኢኹም ከምኡ ድማ ኣብ እዋን ዕረፍትኹም ነቲ ትመሃርዎ ክትደግሙ ኣለኩም። ኣብ ልዕሊኡ ድማ ነተን ፈተናታት ትቀራረቡ፣ ዝን ፈተናትኩ ነጥቢ ይወሃብ እዩ፤ እዚ ነጥብታት ድማ ኣብቲ ናይ መፈጸምታ ምስክር ወረቐት መደ ይሰፍር እዩ።

ነዚ ትምህርቲ ቤት ትምህርቲ ዓውደ መደ ብትኸክል ንምክትታል ጸገም ዘለዎ ወይ ድማ ኣብተን ፈተናታት ዘይብቐዕ ነጥብታት ዘምጽእ፣ ኣብቲ ቅልጠብኡ ኮርስ ክካፈል ይኸእል እዩ።