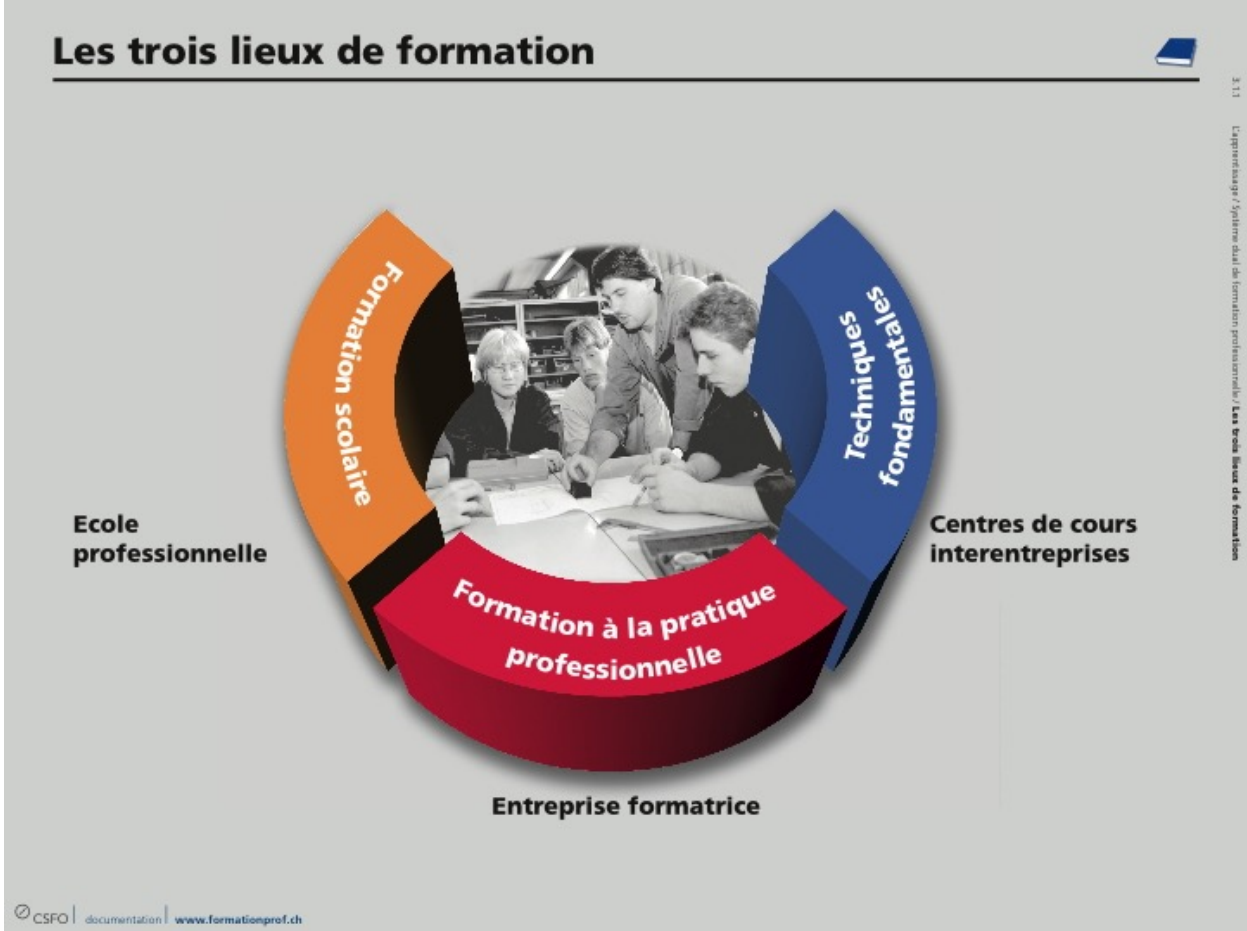


ما هو التدريب المهني؟ أماكن التعليم الثلاثة



Ecole professionnelle: مدرسة التدريب المهني

Formation scolaire: التعليم المدرسي

Formation à la pratique professionnelle: التعليم المهني

Entreprise Formatrice: شركة التدريب

Techniques fondamentales: المهارات الأساسية

Centres de cours interentreprises: مركز الدورات ما بين الشركات

والتعليم المهني الأساسي (الذي يسمى أيضا بالتلمذة الصناعية أو التعليم المهني) هو التعليم التكويني الأكثر شيوعا للشباب في سويسرا. وهو مزيج من التدريب المهني النظري والعملية ويؤدي إلى مؤهل معترف به ومحترم في جميع أنحاء سويسرا. المؤهل يُسمى

- بعد تدريب لمدة سنتين: (شهادة المهنية الإتحادية)

- بعد 3 أو 4 سنوات من التعليم: (شهادة الكفاءة الإتحادية)

على سبيل المثال، إذا كنت بدراسة لشهادة الكفاءة الإتحادية، فسوف تتعلم في 3 أماكن للتعليم:

1. شركة التعليم المهني (شركة تجارية، متجر، مستشفى، شركة بناء، مطعم، مرآب سيارات وغيرها الكثير)

ستعمل في الشركة المسؤولة عن التدريب المهني في الأعمال اليومية العادية، وستقوم في البداية بمهام أسهل، وبمهام ذات متطلبات أكثر خلال التدريب. سوف تتعلم في نفس الوقت عملياً ما تحتاجه مهنتك (المهارة اليدوية، التعامل مع الأدوات والآلات، خدمة العملاء، وما إلى ذلك)

وستحصل على العناية والمرافقة الخاصة من مدربك المهني أو من من مدريكك المهنية ومن المشرفين الآخرين (الموظفين، متدربي شهادة الكفاءة الإتحادية في سنوات تعليم أعلى)،

تقضي في الشركة 3-4 أيام في الأسبوع، على سبيل المثال من الإثنين إلى الأربعاء ويوم الجمعة. ولأنك - من البداية ومع زيادة مدة التعليم تساهم في إنتاجية أكثر في شركة التدريب الخاصة بك، فسوف تتلقى راتب المتدرب. وهذا يختلف باختلاف المهنة وسنة التدريب المهني - تقريباً ما بين 400 فرنك و 1600 شهرياً. ولديك الحق في 5 أسابيع عطلة سنوياً.

2. الدورات المشتركة بين الشركات

الشركات التي تنتج منتجات مماثلة وتقدم خدمات مماثلة لديها أيضاً تقنيات وإجراءات مماثلة في عملها. تتطلب كل مهنة مجموعة من المهارات العملية الأساسية. هذه المهارات تكتسبها، فضلاً عن الشركة، في الدورات المشتركة بين الشركات (UK). سوف تقوم بزيارة الدورات المشتركة في يوم أو عدة أيام في السنة، وعادة في مركز إقليمي والدورات المشتركة مجانية لك.

3. مدرسة التدريب المهني

ستكتسب في مدرسة التدريب المهني خلال اليوم الأول أو اليومين الأولين أسبوعياً (من 8 ساعات إلى 15 ساعة) المعرفة النظرية لحياتك المهنية وتوسيع معرفتك في المواد الأساسية مثل اللغات والمعرفة العامة (السياسة والقانون والعلوم السياسية، والثقافة، والتكنولوجيا، والإقتصاد، والمال والإستهلاك والعلاقات والتعايش والتأمين وغيرها). يتم التدريس في المباني المدرسية في منطقتك وهي مجانية (مع إمكانية المساهمات في المساعدات التعليمية والرحلات وغير ذلك).

وبالإضافة إلى ذلك، فسوف تحضر درساً متخصصاً في فصول دراسية خاصة ومجهزة لذلك (ورش عمل ومختبرات وغرف معالجة إلكترونية وغيرها). في هذا الدرس العملي جداً سوف تكتسب الجزء المهني من التعليم الخاص بك. ستحصل في مدرسة التدريب المهني على الواجبات المنزلية وعليك أن تكرر المواد في وقت فراغك. وبالإضافة إلى ذلك، ستجهز لامتحانات، وتأخذ عليها درجات، وتحسب الدرجات لمؤهلك المهني الخاص بك.

من لا يمكنه أن يلحق بكل الدروس في مدرسة التدريب المهني ويحصل على درجات غير كافية في الإمتحانات، فإنه يمكنه الإستفادة من دورات الدعم.